

disponibili e visibili in magazzino

STOCK VERNICI VALPAIN

M e accessori

a d Effetti Decorativi
e in 11 linee

16000 pezzi in 26 bancali

i n

I t a l y



Decaré

RESA
20 MQ
A CONFEZIONE DA LT. 2,5

DECORE': Effetto Classico Antico - Effetto Venato Marmoreo

E' una pittura traspirante all'acqua per interni con particolari effetti di straordinaria bellezza che richiamano le decorazioni dell'antico Veneto. A seconda della tecnica applicativa usata si può ottenere un effetto **Classico Antico** oppure **Venato Marmoreo** (Verticale o Obliquo). Il DECORE' è di facile applicazione su vari supporti, come muri in cemento, intonaco, gesso e cartongesso, previo adeguato trattamento.

Caratteristiche e norme d'impiego:

1) Il ciclo applicativo prevede l'utilizzo del FONDORE' bianco all'acqua, da stendere a rullo o con un comune pennello su tutte le superfici solide già pitturate con semilavabili, lavabili o pitture plastiche.

Per l'applicazione su superfici in gesso, cartongesso e supporti incerti come vecchie pitture o ammalorati è necessario carteggiare e togliere tutto ciò che è mal ancorato. Successivamente applicare una mano di PRIMER 70, diluito al 50% con acqua, con rullo di lana o a pennello e dopo circa 2 ore a 20°C procedere con l'applicazione del FONDORE'.

Trascorse circa 2 ore a 20°C dalla stesura del FONDORE', si può applicare il DECORE' con gli speciali Attrezzi contenuti nel KIT 31 per ottenere un effetto Classico Antico oppure Venato Marmoreo Verticale o Obliquo a seconda della tecnica applicativa utilizzata.

Colorazione: Il DECORE' è disponibile bianco in confezioni da LT. 2,5. Per ottenere i colori di catalogo va aggiunto il colorante TONER fornito in confezioni graduate da 80 ML. che consentono di erogare la giusta quantità di prodotto.

A) EFFETTO CLASSICO ANTICO: Applicare e lavorare il DECORE' gradualmente su una piccola superficie di circa 1 - 2 mq alla volta, con il particolare Pennello del KIT 31. La tecnica applicativa consiste nello stendere il DECORE' in tutte le direzioni, alternando le pennellate da destra verso sinistra e viceversa, dal basso verso l'alto e viceversa in modo che la pittura si uniformi adeguatamente. Dopo circa 5 - 10 minuti a 20°C, lasciare il DECORE' con la speciale Spatola del KIT 31 alternando le spatolate e seguendo la tecnica applicativa sopra descritta per ottenere quindi l'effetto Classico Antico.

N.B: Su supporti molto ruvidi, bucciati, ecc. applicare il DECORE' solo con il Pennello del KIT 31, senza utilizzare la Spatola, per ottenere ugualmente un effetto Antico.

B) EFFETTO VENATO MARMOREO VERTICALE: Applicare il DECORE' in modo verticale, dall'alto verso il basso, utilizzando il particolare Pennello del KIT 31. La tecnica applicativa, indispensabile per ottenere l'effetto Venato Marmoreo, consiste nel mantenere la direzione iniziale con piccole pennellate verticali della lunghezza di circa 10 - 15 cm. Dopo circa 15 - 20 minuti a 20°C dalla stesura del prodotto, quando la parte liscia del DECORE' è asciutta, mentre la parte ruvida è ancora bagnata, lasciare la superficie con la speciale Spatola del KIT 31 esercitando una particolare pressione sulle particelle di prodotto più a rilievo, schiacciandole e trascinandole verticalmente seguendo la stessa direzione delle pennellate sopra descritte per ottenere l'effetto Venato Marmoreo in Verticale.

C) EFFETTO VENATO MARMOREO OBLIQUO: Applicare il prodotto con la stessa tecnica applicativa dell'effetto Venato Marmoreo Verticale, con la sola differenza di seguire una traiettoria Obliqua di circa 45° anziché in modo verticale.

PERLE ORO: E' possibile aggiungere a LT. 2,5 di DECORE' già colorato, una confezione da LT. 0,500 di PERLE ORO e procedere poi con l'applicazione desiderata per ottenere l'effetto Classico Antico oppure Venato Marmoreo con riflessi Dorati.

Trascorsi circa 10 giorni dall'applicazione, sia ad effetto Classico Antico che Venato Marmoreo, il DECORE' diventa lavabile con acqua e comuni detersivi.

La temperatura di applicazione e stoccaggio deve essere compresa tra +5°C e +30°C. Lavare gli attrezzi subito dopo l'uso con acqua e sapone.

2) Modalità di fornitura: Il PRIMER 70 è di colore bianco e disponibile in confezioni da LT. 1 per una resa di 10 mq se non diluito e 20 mq se diluito al 50% con acqua; Il FONDORE' è di colore bianco e disponibile da LT. 2,5 per una resa di 20 mq; il DECORE' è fornito in confezione da LT. 2,5 per una resa di 20 mq; le PERLE ORO sono da LT. 0,500 da aggiungere a LT. 2,5 di DECORE'; il TONER è da 80 ML. per colorare il DECORE'.

3) Norme di sicurezza: Non infiammabile - Non nocivo.

4) Avvertenze per l'utilizzazione: Le tinte possono variare rispetto al catalogo, dal 10% al 20%, come pure tra una partita e l'altra.

ATTENZIONE! Il DECORE' è un prodotto particolarmente sensibile alla mano dell'applicatore, è quindi consigliabile che il lavoro sia iniziato e terminato dalla stessa persona per evitare difformità d'effetto e di colore. **N.B:** Le informazioni fornite, per quanto risulta dalle nostre esperienze sono esatte ed accurate. Tuttavia non essendo sotto il nostro controllo le condizioni d'impiego, non ci assumiamo alcuna responsabilità per i consigli ed i suggerimenti forniti.

IMPORTANTE: E' INDISPENSABILE acquistare il KIT 31 contenente la speciale Spatola ed il Pennello per l'applicazione del DECORE', mentre per applicare il FONDORE' ed eventualmente il PRIMER 70, usare rullo in lana o un comune pennello. Su richiesta è possibile acquistare la Videocassetta dimostrativa.



Setavel®

Pittura decorativa all'acqua
ad Effetto Seta

RESA
14 mq
A CONFEZIONE DA LT. 2,5

SETAVEL e SETAVEL PLUS: Pittura ad Effetto Seta

È una pittura decorativa all'acqua per interno ad effetto seta dotata di particolari riflessi luminosi che possono essere anche Dorati (Chiaro o Scuro) o color Bruciato o Rame in caso di utilizzo del SETAVEL PLUS. Il SETAVEL ed il SETAVEL PLUS sono prodotti di elevata qualità in quanto traspiranti, resistenti ai lavaggi e sopravvissibili con qualsiasi idropittura senza dover rimuovere il prodotto. Il SETAVEL ed il SETAVEL PLUS si possono applicare su vari supporti come muri in cemento, intonaco, gesso, cartongesso e legno, previo adeguato trattamento.

Caratteristiche e norme d'impiego:

- 1) Gesso, cartongesso, legno e ferro verniciato:** Stuccare i punti ammuffiti e dopo l'essiccazione dello stucco, carteggiare per rendere il supporto liscio. Applicare poi una mano di PRIMER 100 a rullo di lana o a pennello e dopo 6 ore a 20°C procedere con il ciclo applicativo come riportato ai punti 6, 7, 8 e 9 in base all'effetto estetico finale che si vuole ottenere.
- 2) Supporti inerti, ammuffiti o polverosi:** Riusciare e se necessario levare con acqua e sapone adeguato. Successivamente stuccare e carteggiare bene, rendendo la parte da trattare ben liscia. Dopo l'essiccazione dello stucco applicare una mano di PRIMER 100 e dopo 6 ore a 20°C procedere con il ciclo applicativo come riportato ai punti 6, 7, 8 e 9 in base all'effetto estetico finale che si vuole realizzare.
- 3) Muri nuovi o già pitturati ma ben solidi e lisci:** Procedere direttamente con il ciclo applicativo del SETAVEL come riportato ai punti 6, 7, 8 e 9 in base all'effetto estetico finale che si vuole ottenere. Se invece il supporto non è liscio, rasare con un normale stucco. Dopo 4 ore a 20°C carteggiare con carta vetro 180 - 200 e procedere con l'applicazione come descritto ai punti 6, 7, 8 e 9.
- 4) Ferro nuovo:** Sgrassare bene il supporto, carteggiare la superficie per migliorare l'adesione, applicare una o più mani di antiruggine adeguato e dopo 6 ore a 20°C procedere con il ciclo applicativo come riportato ai punti 6, 7, 8 e 9 in base all'effetto estetico finale che si vuole avere.
- 5) Colorazione:** Il SETAVEL è disponibile in confezioni da LT. 2,5. Per ottenere i colori di catalogo va aggiunto il colorante TINTORE, disponibile in confezioni graduate da 80 ML, che consentono di erogare la giusta quantità di prodotto. Il SETAVEL PLUS invece è disponibile già colorato nelle tonalità ORO CHIARO, ORO SCURO, BRONZO e RAME ed in confezioni da LT. 1.

Modo d'impiego:

- 6) Preparazione del supporto:** Applicare due mani di SETAVEL o di SETAVEL PLUS come Fondo, a pennello o con rullo di lana. Attendere 2 ore a 20°C tra la prima e la seconda mano, per coprire una superficie di 14 mq, per il SETAVEL, e di 5 - 6 mq per il SETAVEL PLUS. Applicare il SETAVEL o il SETAVEL PLUS bagnato su bagnato soprattutto in prossimità delle giunture, evitando che le stesse rimangano visibili a lavoro ultimato. Dopo circa 2 ore a 20°C dall'applicazione della seconda mano come Fondo, procedere con il ciclo applicativo riportato ai punti 7, 8 e 9 in base all'effetto estetico finale che si vuole ottenere.
- 7) Effetto Seta Damascata Stendersi:** Stendere il SETAVEL o il SETAVEL PLUS a rullo o a pennello su una superficie larga circa 60 - 80 cm per tutta l'altezza da decorare, cercando di lasciare sul supporto, dall'alto verso il basso, uno spessore di circa 1 mm di prodotto. Con la Spatola grande del KIT 45, spatolare ed esercitare una leggera pressione sul supporto decorato procedendo solo con continui movimenti rotatori, mai lineari, molto stretti in senso orario di circa 10 cm di diametro. Per la decorazione di angoli e zone difficili da raggiungere utilizzare la Spatola più piccola del KIT 45. In prossimità delle giunture sovrapporre il SETAVEL o il SETAVEL PLUS di circa 3 - 5 cm e si raccomanda di non fare asciugare il prodotto, sempre sulle giunture tra una fascia e l'altra, per evitare che le stesse rimangano visibili a lavoro ultimato e di portare a termine, senza interruzione, la parete iniziata.
- 8) Effetto Seta Striata:** Stendere il SETAVEL o il SETAVEL PLUS a rullo o a pennello con la stessa tecnica usata per l'Effetto Seta Damascata. Successivamente con la Spatola grande del KIT 45, applicare spatolate verticali più dritte possibili, lunghe circa 40 - 60 cm dall'alto verso il basso e viceversa. Per la decorazione di angoli e zone difficili da raggiungere utilizzare la Spatola più piccola del KIT 45. In prossimità delle giunture sovrapporre il SETAVEL o il SETAVEL PLUS di circa 3 - 5 cm e si raccomanda di non fare asciugare il prodotto, sempre sulle giunture tra una fascia e l'altra, per evitare che le stesse rimangano visibili a lavoro ultimato e di portare a termine, senza interruzione, la parete iniziata.
- 9) Effetto Spatolato:** Stendere il SETAVEL o il SETAVEL PLUS utilizzando il particolare Pennello del KIT 42 con pennellate irregolari distanti l'una dall'altra circa 5 - 8 cm e lunghe 4 - 5 cm, cercando di lasciare sul supporto uno spessore di circa 1 mm di prodotto. Dopo aver applicato il SETAVEL o il SETAVEL PLUS su una superficie di circa 50 cm, quando il prodotto è ancora bagnato, passare la speciale Spatola del KIT 42 incrociando le spatolate in tutte le direzioni ed esercitando una moderata pressione sulle maniglie di prodotto applicato, in modo da lasciare tutta la superficie decorata. Attendere circa 2 ore a 20°C e procedere con l'applicazione a pennello della seconda mano di SETAVEL o di SETAVEL PLUS sempre su una superficie di circa 50 cm alla volta ed utilizzando sempre la stessa tecnica applicativa precedentemente descritta, nei punti rimasti vuoti dalla precedente applicazione, cercando di lasciare sempre sul supporto uno spessore di circa 1 mm di prodotto. Successivamente, con la Spatola del KIT 42, spatolare e lasciare nuovamente il prodotto ancora bagnato, con la stessa tecnica applicativa sopra descritta, fino a completare la decorazione, considerando che, più le spatolate sono irregolari ed in tutte le direzioni, più saranno evidenti i particolari riflessi tipici dell'effetto seta.

Terminata l'applicazione, nel caso in cui ci siano zone non di vostro gradimento è possibile ritoccare la superficie applicando pennellate di spessore ridotto di SETAVEL o di SETAVEL PLUS, usando solo per la Spatola del KIT 42. In alternativa si può applicare una terza mano su tutta la superficie, utilizzando sempre la tecnica sopra riportata.

N.B.: Trascorsi 15 giorni dall'applicazione, il SETAVEL ed il SETAVEL PLUS acquisiscono le loro proprietà definitive diventando traspirante, lavabile e sopravvissibile con qualsiasi idropittura senza dover rimuovere il prodotto.

La temperatura di applicazione e stoccaggio deve essere compresa tra +5°C e +30°C, lontano dal sole e dal vento. Lavare gli attrezzi subito dopo l'uso con acqua e sapone.

10) Modalità di fornitura: Il PRIMER 100 è di colore bianco e disponibile in confezioni da LT. 1 per una resa di 8 - 10 mq; il SETAVEL è disponibile in confezioni da LT. 2,5 per una resa di 14 mq (ciclo completo: fondo e finitura); il TINTORE è da 80 ML per colorare il SETAVEL o il SETAVEL PLUS e disponibile in confezioni da LT. 1 per una resa di 5 - 6 mq (ciclo completo: fondo e finitura).

11) Norme di sicurezza: Non infiammabile - Non nocivo.

12) Avvertenze per l'utilizzatore: Le tinte possono variare tra una partita e l'altra così come i colori presenti negli espositori possono subire delle variazioni poiché applicati da posatori diversi. I colori riportati nel presente catalogo sono puramente indicativi in quanto non è assolutamente possibile riprodurre il reale effetto seta in stampa, né tanto meno i riflessi idescendenti del SETAVEL e del SETAVEL PLUS.

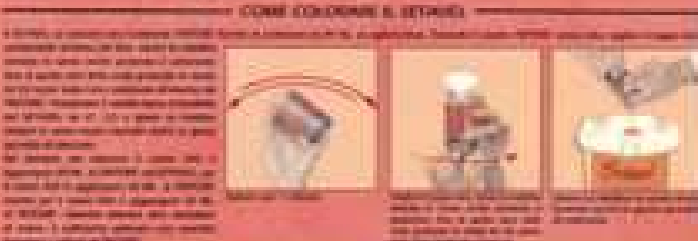
ATTENZIONE! Il SETAVEL ed il SETAVEL PLUS sono prodotti particolarmente sensibili alla mano dell'applicatore, e quindi consigliabile che il lavoro sia iniziato e terminato dalla stessa persona per evitare difformità d'effetto e di colore. **N.B.:** Le informazioni fornite, per quanto risulta dalle nostre esperienze sono esatte ed accurate. Tuttavia non essendo sotto il nostro controllo le condizioni d'impiego, non ci assumiamo alcuna responsabilità per i consigli ed i suggerimenti forniti. Si consiglia di eseguire il ciclo applicativo completo su una piccola superficie per verificare la perfetta riuscita (colore ed effetto estetico), dopo di che terminare la decorazione controllando costantemente l'effetto decorativo ottenuto.

IMPORTANTE: È INDISPENSABILE acquistare il KIT 42 o il KIT 45 contenenti gli speciali attrezzi necessari per l'applicazione del SETAVEL o del SETAVEL PLUS, mentre per la stesura del PRIMER 100, usare un rullo in lana o un comune pennello.



SETAVEL e SETAVEL PLUS: Pittura ad Effetto Seta

Traspirante - Lavabile - Sopravvissibile





<http://www.youtube.com/watch?v=np9Qn3DpdgQ>

Sabilux

Pittura decorativa all'acqua
ad effetto Sabbia

RESA
14-15 MQ
A CONFEZIONE DA LT. 1,5

SABILUX: Effetto Sabbia - Effetto Sabbia Striata

È una pittura all'acqua per interni ad effetto sabbia e con riflessi luminosi. A seconda della tecnica applicativa usata si può ottenere il tipico effetto **Sabbia** oppure il particolare effetto **Sabbia Striata**. Il SABILUX è di facile applicazione su vari supporti come muri in cemento, intonaco, gesso e cartongesso, previo adeguato trattamento.

Caratteristiche e norme d'impiego:

1) Il ciclo applicativo prevede l'utilizzo del FONDILUX bianco diluito al 15 - 20% con acqua, da stendere a rullo o con un comune pennello su tutte le superfici solide già pitturate con semilavabili, lavabili o pitture plastiche.

Per l'applicazione su superfici in gesso, cartongesso e supporti incerti come vecchie pitture o ammalorati è necessario carteggiare e togliere tutto ciò che è mal ancorato. Successivamente applicare una mano di FONDILUX, diluito al 25% con acqua, con rullo di lana o a pennello e dopo circa 2 ore a 20°C procedere con l'applicazione della seconda mano di FONDILUX diluito al 15 - 20% con acqua.

Trascorse circa 2 ore a 20°C dalla stesura del FONDILUX, si può applicare il SABILUX per ottenere un effetto Sabbia o Sabbia Striata a seconda della tecnica applicativa utilizzata.

Colorazione: Il SABILUX è disponibile in confezioni da LT. 1,5. Per ottenere i colori di catalogo va aggiunto il colorante TONER fornito in confezioni graduate da 80 ML che consentono di erogare la giusta quantità di prodotto. Il SABILUX è disponibile anche già colorato nelle confezioni da LT. 0,500 per i colori PERLA 710 (anche da LT. 1,5), ORO 711, BRONZO 712 ed ARGENTO 713.

A) SABILUX EFFETTO SABBIA: Applicare il SABILUX gradualmente su una piccola superficie di circa 1 - 2 mq, utilizzando un comune pennello di circa 3 X 10 cm, oppure il Pennello del KIT 30. La tecnica applicativa consiste nello stendere il SABILUX in piccole quantità meno uniformi possibili, con pennellate alternate in tutte le direzioni e lunghe 4 - 6 cm. Dopo circa 5 - 10 minuti a 20°C, ripassare la parte già trattata, utilizzando sempre un comune pennello ma questa volta scarico di prodotto, cercando di spostare la parte granulosa in tutte le direzioni per realizzare delle piccole dune di sabbia. Allo stesso tempo, con pennellate più morbide ma sempre in tutte le direzioni, togliere le eventuali striature lasciate dal pennello.

B) SABILUX EFFETTO SABBIA STRIATA: Applicare il SABILUX gradualmente su una piccola superficie di circa 1 - 2 mq, utilizzando un comune pennello di circa 3 X 10 cm, oppure il Pennello del KIT 30. La tecnica applicativa consiste nello stendere il SABILUX in piccole quantità con pennellate oblique o verticali purché irregolari e lunghe 10 - 15 cm. Dopo circa 5 - 10 minuti a 20°C, ripassare la parte già trattata, utilizzando sempre un comune pennello ma questa volta scarico di prodotto, cercando di spostare la parte granulosa con pennellate irregolari nello stesso verso di quelle precedenti. Allo stesso tempo, con pennellate più morbide ma sempre nella direzione di quelle già esistenti, togliere le eventuali striature lasciate dal pennello.

2) Modalità di fornitura: Il FONDILUX è disponibile da LT. 1,5 per una resa di 14 - 15 mq e da LT. 0,500 per una resa di 4 - 5 mq. Il SABILUX è fornito in confezione da LT. 1,5 per una resa di 14 - 15 mq e da LT. 0,500 per una resa di 4 - 5 mq; il TONER è da 80 ML per colorare il SABILUX da LT. 1,5.

3) Norme di sicurezza: Non infiammabile - Non nocivo.

4) Avvertenze per l'utilizzatore: Le tinte possono variare tra una partita e l'altra così come i colori presenti negli espositori possono subire delle variazioni poiché applicati da posatori diversi.

ATTENZIONE! SABILUX è un prodotto particolarmente sensibile alla mano dell'applicatore, e quindi consigliabile che il lavoro sia iniziato e terminato dalla stessa persona per evitare difformità d'effetto e di colore. **N.B.:** Le informazioni fornite, per quanto risulta dalle nostre esperienze, sono esatte ed accurate. Tuttavia non essendo sotto il nostro controllo le condizioni d'impiego, non ci assumiamo alcuna responsabilità per i consigli ed i suggerimenti forniti. Si consiglia di eseguire il ciclo applicativo completo su una piccola superficie per verificare la perfetta riuscita (colore ed effetto estetico), dopo di che proseguire con la decorazione controllando costantemente l'effetto decorativo ottenuto.

Sabilux



700 C SABILUX (LT. 1,5)
+ TONER Col. 700 (70 ML.)



701 C SABILUX (LT. 1,5)
+ TONER Col. 701 (70 ML.)



703 C SABILUX (LT. 1,5)
+ TONER Col. 703 (70 ML.)



700 B SABILUX (LT. 1,5)
+ TONER Col. 700 (80 ML.)



701 B SABILUX (LT. 1,5)
+ TONER Col. 701 (80 ML.)



703 B SABILUX (LT. 1,5)
+ TONER Col. 703 (80 ML.)



700 A SABILUX (LT. 1,5)
+ TONER Col. 700 (80 ML.)



701 A SABILUX (LT. 1,5)
+ TONER Col. 701 (80 ML.)



703 A SABILUX (LT. 1,5)
+ TONER Col. 703 (80 ML.)

I colori qui sopra riportati sono indicativi in quanto non è possibile riprodurre il reale effetto iridescente del Sabilux in stampa. Per ovvie ragioni, non garantiamo la perfetta ripetibilità delle tinte.

Sabilux



704 C SABILUX (LT. 1,5)
+ TONER Col. 704 (70 ML.)



705 C SABILUX (LT. 1,5)
+ TONER Col. 705 (70 ML.)



706 C SABILUX (LT. 1,5)
+ TONER Col. 706 (70 ML.)



704 B SABILUX (LT. 1,5)
+ TONER Col. 704 (80 ML.)



705 B SABILUX (LT. 1,5)
+ TONER Col. 705 (80 ML.)



706 B SABILUX (LT. 1,5)
+ TONER Col. 706 (80 ML.)



704 A SABILUX (LT. 1,5)
+ TONER Col. 704 (80 ML.)



705 A SABILUX (LT. 1,5)
+ TONER Col. 705 (80 ML.)



706 A SABILUX (LT. 1,5)
+ TONER Col. 706 (80 ML.)

Sabilux



707 C SABILUX (L.T. 1,5)
+ TONER Col. 707 (10 ML.)



708 C SABILUX (L.T. 1,5)
+ TONER Col. 708 (10 ML.)



SABILUX Col. Perla 710



SABILUX Col. Oro 711



SABILUX Col. Brandy 712



707 B SABILUX (L.T. 1,5)
+ TONER Col. 707 (40 ML.)



708 B SABILUX (L.T. 1,5)
+ TONER Col. 708 (40 ML.)



707 A SABILUX (L.T. 1,5)
+ TONER Col. 707 (80 ML.)



708 A SABILUX (L.T. 1,5)
+ TONER Col. 708 (80 ML.)



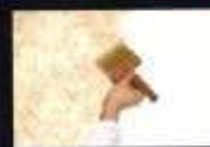
SABILUX Col. Argento 713

Sconsigliamo di fare una prova in piccolo prima di eseguire i lavori.

Sabilux



PONDERUX



SABILUX



Come colorare il SABILUX



Colorare con il pennello



Colorare con il pennello



Colorare con il pennello

Modalità di colorazione

Il Sabilux si applica in tre modi: a pennello, a rullo, a spruzzo. Per ottenere i migliori risultati, è consigliabile utilizzare un pennello a setole sintetiche, un rullo a setole sintetiche o uno spruzzatore a pressione. Il Sabilux si applica in strati sottili, con un tempo di essiccazione di 2-3 ore. Per ottenere i migliori risultati, è consigliabile utilizzare un pennello a setole sintetiche, un rullo a setole sintetiche o uno spruzzatore a pressione.



Box in legno con Sabilux applicato

GUIDA ALL'ACQUISTO DEL SABILUX

RECOMENDAZIONE PER 10-15 mq
PONDERUX 1 litro (contiene 100 g di Sabilux)
SABILUX 1 litro (contiene 100 g di Sabilux)
TONER (contenitori) 1 contenitore (20 ml, 40 ml, 80 ml)
RECOMENDAZIONE PER 15-20 mq
PONDERUX 1 litro (contiene 100 g di Sabilux)
SABILUX 1 litro (contiene 100 g di Sabilux)
TONER (contenitori) 1 contenitore (20 ml, 40 ml, 80 ml)
RECOMENDAZIONE PER 20-25 mq
PONDERUX 1 litro (contiene 100 g di Sabilux)
SABILUX 1 litro (contiene 100 g di Sabilux)
TONER (contenitori) 1 contenitore (20 ml, 40 ml, 80 ml)

SABILUX - Effetto Sabbia - Effetto Sabbia Striata



AL EFFETTO SABBIA



AL EFFETTO SABBIA STRIATA



<http://www.youtube.com/watch?v=UrnUK9iZgKI>



Meteore

Pittura decorativa all'acqua
con Frammenti di Colore

METEORE: Pittura decorativa all'acqua con Frammenti di colore

È una pittura decorativa all'acqua traspirante, per interni, con frammenti di colore e dotata di particolari effetti multicolori. A seconda della tecnica applicativa usata si può ottenere un effetto Classico Antico oppure Venato Marmoreo. METEORE è di facile applicazione su vari supporti, come muri in cemento, intonaco, gesso e cartongesso, legno e ferro, previo adeguato trattamento.

Caratteristiche e norme d'impiego:

1) **Muri nuovi.** Stuccare e carteggiare adeguatamente le superfici da trattare e applicare una mano a pennello o a rullo di FONDORITE diluito al 15-20% con acqua. Dopo circa 4 ore a 20°C procedere con METEORE come riportato ai punti 6, 7 o 8 in base all'effetto estetico finale che si vuole realizzare.

2) **Muri vecchi.** Eliminare le vecchie pitture mal ancorate e stuccare le superfici dove necessario. Se le superfici sono sfarinanti, carteggiare a fondo per eliminare completamente la pittura e lavare con sapone adeguato ed acqua. Applicare poi, come fissativo, una mano a pennello o a rullo di FONDORITE diluito al 25% con acqua oppure utilizzare un primer adeguato alla natura del supporto. Dopo circa 2 ore a 20°C applicare una seconda mano a pennello o a rullo di FONDORITE diluito al 15-20% con acqua. Dopo circa 4 ore a 20°C procedere con l'applicazione di METEORE come descritto ai punti 6, 7 o 8 in base all'effetto estetico finale che si vuole realizzare.

3) **Legno e ferro verniciato.** Sgrassare bene il supporto, stendere un primer adeguato alla superficie da trattare ed applicare una mano a pennello o a rullo di FONDORITE diluito al 15-20% con acqua. Dopo circa 4 ore a 20°C applicare METEORE come ai punti 6, 7 o 8 in base all'effetto estetico finale che si vuole realizzare.

4) **Ferro nuovo (non trattato).** Sgrassare il supporto, carteggiare la superficie per migliorare l'adesione, applicare una o più mani di antiruggine a copertura, attendere che si sia essiccata, poi applicare il FONDORITE diluito al 15-20% con acqua. Dopo circa 4 ore a 20°C applicare METEORE come indicato ai punti 6, 7 o 8 in base all'effetto estetico finale che si vuole realizzare.

5) **Colorazione:** METEORE è disponibile in confezioni da LT. 1,5. Per ottenere i colori di catalogo va aggiunto il colorante TINTORE disponibile in confezioni graduate da 80 ML, che consentono di erogare la giusta quantità di prodotto.

Modo d'impiego:

6) Applicare METEORE con un comune pennello (formato 2 cm. x 10 cm. circa) utilizzando la tecnica applicativa sotto riportata in base all'effetto estetico finale che si vuole ottenere: Classico Antico oppure Venato Marmoreo.

7) **EFFETTO CLASSICO ANTICO:** Applicare e lavorare METEORE gradualmente su una piccola superficie di circa 2-3 mq alla volta, con un comune pennello. La tecnica applicativa consiste nello stendere METEORE in tutte le direzioni con pennellate lunghe 4-6 cm ed alternandole da destra verso sinistra e viceversa, dal basso verso l'alto e viceversa in modo che la pittura si unifichi adeguatamente. Dopo circa 10-15 minuti a 20°C, con il pennello scarico di prodotto dare pennellate morbide ed incrociate, pennellando in superficie, in modo che le goccioline a rilievo siano ben distribuite e pulite del colorante.

8) **EFFETTO VENATO MARMOREO:** Applicare METEORE seguendo una traiettoria obliqua di circa 45°, dall'alto verso il basso, utilizzando un comune pennello. La tecnica applicativa, indispensabile per ottenere l'effetto Venato Marmoreo, consiste nel mantenere la direzione iniziale con piccole pennellate oblique della lunghezza di circa 10-15 cm. Dopo circa 10-15 minuti a 20°C, con il pennello scarico di prodotto dare pennellate morbide, pennellando in superficie, in modo che le goccioline a rilievo siano ben distribuite e pulite del colorante.

9) **FINITURA ORO:** È possibile aggiungere a LT. 1,5 di METEORE già colorato, una confezione da LT. 0,200 di FINITURA ORO e procedere poi con la tecnica applicativa riportata ai punti 6, 7 o 8 per ottenere l'effetto Classico Antico oppure Venato Marmoreo con riflessi dorati.

N.B.: Trascorsi circa 10 giorni dall'applicazione, sia ad effetto Classico Antico che Venato Marmoreo, METEORE diventa lavabile con acqua e comuni detersivi.

La temperatura di applicazione e stoccaggio deve essere compresa tra +5°C e +30°C. Lavare gli attrezzi subito dopo l'uso con acqua.

9) **Modalità di fornitura:** Il FONDORITE è di colore bianco e disponibile in confezioni da LT. 2 per una resa di 16-18 mq. METEORE è fornito in confezione da LT. 1,5 per una resa di 16-18 mq; il TONER è da 80 ML. per colorare METEORE.

10) **Norme di sicurezza:** Non infiammabile - Non nocivo.

11) **Avvertenze per l'utilizzatore:** Le tinte possono variare tra una partita e l'altra così come i colori presenti negli espositori possono subire delle variazioni poiché applicati da posatori diversi.

ATTENZIONI! METEORE è un prodotto particolarmente sensibile alla mano dell'applicatore, e quindi consigliabile che il lavoro sia iniziato e terminato dalla stessa persona per evitare difformità d'effetto e di colore. N.B.: Le informazioni fornite, per quanto risulta dalle nostre esperienze sono esatte ed accurate. Tuttavia non essendo sotto il nostro controllo le condizioni d'impiego, non ci assumiamo alcuna responsabilità per i consigli ed i suggerimenti forniti. Si consiglia di eseguire il ciclo applicativo completo su una piccola superficie per verificare la perfetta riuscita (colore ed effetto estetico), dopo di che proseguire con la decorazione controllando costantemente l'effetto decorativo ottenuto.

Come colorare METEORE



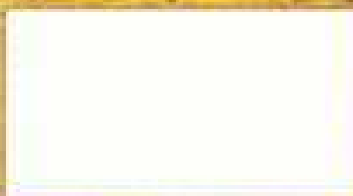
Aggiunta del TINTORE



Aggiunta di TINTORE a METEORE: colore bianco. Aggiungere il TINTORE a METEORE in quantità sufficiente per ottenere il colore desiderato. Aggiungere il TINTORE a METEORE in quantità sufficiente per ottenere il colore desiderato.



Aggiunta di TINTORE a METEORE: colore bianco. Aggiungere il TINTORE a METEORE in quantità sufficiente per ottenere il colore desiderato. Aggiungere il TINTORE a METEORE in quantità sufficiente per ottenere il colore desiderato.



Aggiunta di TINTORE a METEORE: colore bianco. Aggiungere il TINTORE a METEORE in quantità sufficiente per ottenere il colore desiderato. Aggiungere il TINTORE a METEORE in quantità sufficiente per ottenere il colore desiderato.

Modalità di colorazione

METEORE va colorato con il colorante TINTORE fornito in confezioni graduate da 80 ML, da aggiungere per 1 litro.

Temperatura di lavoro: 20°C. Aggiungere il TINTORE a METEORE in quantità sufficiente per ottenere il colore desiderato. Aggiungere il TINTORE a METEORE in quantità sufficiente per ottenere il colore desiderato.

Aggiungere il TINTORE a METEORE in quantità sufficiente per ottenere il colore desiderato. Aggiungere il TINTORE a METEORE in quantità sufficiente per ottenere il colore desiderato.



Aggiunta di TINTORE a METEORE: colore bianco. Aggiungere il TINTORE a METEORE in quantità sufficiente per ottenere il colore desiderato. Aggiungere il TINTORE a METEORE in quantità sufficiente per ottenere il colore desiderato.



Aggiunta di TINTORE a METEORE: colore bianco. Aggiungere il TINTORE a METEORE in quantità sufficiente per ottenere il colore desiderato. Aggiungere il TINTORE a METEORE in quantità sufficiente per ottenere il colore desiderato.

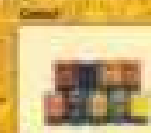
METEORE: Effetto Classico Antico - Effetto Venato Marmoreo



Aggiunta di TINTORE a METEORE: colore bianco. Aggiungere il TINTORE a METEORE in quantità sufficiente per ottenere il colore desiderato. Aggiungere il TINTORE a METEORE in quantità sufficiente per ottenere il colore desiderato.



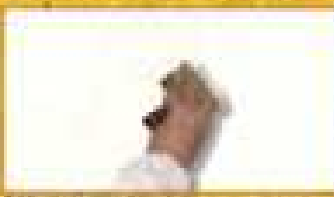
Aggiunta di TINTORE a METEORE: colore bianco. Aggiungere il TINTORE a METEORE in quantità sufficiente per ottenere il colore desiderato. Aggiungere il TINTORE a METEORE in quantità sufficiente per ottenere il colore desiderato.



Aggiunta di TINTORE a METEORE: colore bianco. Aggiungere il TINTORE a METEORE in quantità sufficiente per ottenere il colore desiderato. Aggiungere il TINTORE a METEORE in quantità sufficiente per ottenere il colore desiderato.



Aggiunta di TINTORE a METEORE: colore bianco. Aggiungere il TINTORE a METEORE in quantità sufficiente per ottenere il colore desiderato. Aggiungere il TINTORE a METEORE in quantità sufficiente per ottenere il colore desiderato.



Aggiunta di TINTORE a METEORE: colore bianco. Aggiungere il TINTORE a METEORE in quantità sufficiente per ottenere il colore desiderato. Aggiungere il TINTORE a METEORE in quantità sufficiente per ottenere il colore desiderato.

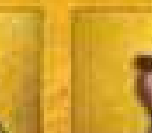


Aggiunta di TINTORE a METEORE: colore bianco. Aggiungere il TINTORE a METEORE in quantità sufficiente per ottenere il colore desiderato. Aggiungere il TINTORE a METEORE in quantità sufficiente per ottenere il colore desiderato.

A) EFFETTO CLASSICO ANTICO



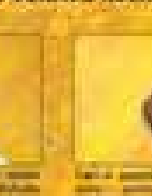
Aggiunta di TINTORE a METEORE: colore bianco. Aggiungere il TINTORE a METEORE in quantità sufficiente per ottenere il colore desiderato. Aggiungere il TINTORE a METEORE in quantità sufficiente per ottenere il colore desiderato.



Aggiunta di TINTORE a METEORE: colore bianco. Aggiungere il TINTORE a METEORE in quantità sufficiente per ottenere il colore desiderato. Aggiungere il TINTORE a METEORE in quantità sufficiente per ottenere il colore desiderato.



Aggiunta di TINTORE a METEORE: colore bianco. Aggiungere il TINTORE a METEORE in quantità sufficiente per ottenere il colore desiderato. Aggiungere il TINTORE a METEORE in quantità sufficiente per ottenere il colore desiderato.

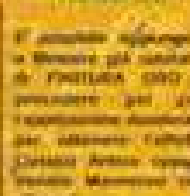


Aggiunta di TINTORE a METEORE: colore bianco. Aggiungere il TINTORE a METEORE in quantità sufficiente per ottenere il colore desiderato. Aggiungere il TINTORE a METEORE in quantità sufficiente per ottenere il colore desiderato.



Aggiunta di TINTORE a METEORE: colore bianco. Aggiungere il TINTORE a METEORE in quantità sufficiente per ottenere il colore desiderato. Aggiungere il TINTORE a METEORE in quantità sufficiente per ottenere il colore desiderato.

B) EFFETTO VENATO MARMOREO



Aggiunta di TINTORE a METEORE: colore bianco. Aggiungere il TINTORE a METEORE in quantità sufficiente per ottenere il colore desiderato. Aggiungere il TINTORE a METEORE in quantità sufficiente per ottenere il colore desiderato.



Aggiunta di TINTORE a METEORE: colore bianco. Aggiungere il TINTORE a METEORE in quantità sufficiente per ottenere il colore desiderato. Aggiungere il TINTORE a METEORE in quantità sufficiente per ottenere il colore desiderato.

Meteore



pertanto consigliamo di fare una prova in piccolo prima di eseguire i lavori.

Meteore



Forebello



Meteore

Meteore



I colori qui sopra riportati sono indicativi in quanto non è possibile riprodurre il reale effetto seta ed i riflessi iridescenti del Setavel in stampa. Per ovvie ragioni, non garantiamo la perfetta ripetibilità delle tinte.

Meteore



https://www.youtube.com/watch?v=-GDqVDZ_vUA

VALDECÓ a pennello: effetto ANTICHIZZANTE

È una pittura per interno ed esterno con particolari effetti antichizzanti che si rifà alle decorazioni in arte povera. Si può applicare su vari supporti come cemento, intonaco, cartongesso, legno, ferro, PVC, leghe leggere, ecc. È ottimo anche per porte infissi, sedie, tavoli e mobili in genere previo adeguato trattamento.

Caratteristiche e modo d'impiego: 1) Il VALDECÓ va applicato con il pennello del KIT 30 oppure anche con un comune pennello sviluppando movimenti rotatori (ma lineari) ed esercitando una leggera pressione. Utilizzare una quantità minima di prodotto, bagnando leggermente le punte del pennello (non più di 1 mm). Il FONDILACK e il VALDECÓ vanno mescolati molto bene prima dell'uso. **Norme d'impiego:** 2) Muri vecchi. Eliminare le vecchie pitture mal ancorate e staccare le superfici dove necessario. Se le superfici sono sfeltrite, carteggiare a fondo per eliminare completamente la pittura e lavare con spugna ed acqua. Applicare poi, come fissativo, una mano a pennello di FONDILACK diluito al 100% con acqua oppure utilizzare un primer adeguato alla natura del supporto. Dopo circa 2 ore a 20°C applicare una seconda mano a pennello di FONDILACK non diluito. Dopo circa 4 ore a 20°C procedere con il VALDECÓ come descritto al punto 1. 3) Muri nuovi. Stuccare e carteggiare adeguatamente le superfici da trattare e applicare una mano di FONDILACK a copertina. Dopo circa 4 ore a 20°C procedere con il VALDECÓ come riportato al punto 1. 4) Legno, PVC, vetro, leghe leggere, ferro verniciato. Sgrassare bene il supporto, stendere un primer adeguato alla superficie da trattare ed applicare una mano a pennello di FONDILACK. Dopo circa 4 ore a 20°C applicare VALDECÓ come al punto 1. 5) Ferro nuovo (non trattato). Sgrassare il supporto, applicare una o più mani di antiruggine a copertura, e attendere che si sia essiccato poi applicare il FONDILACK. Dopo circa 4 ore a 20°C applicare il VALDECÓ come indicato al punto 1. 6) Protezione: Per l'applicazione del VALDECÓ su tavoli, sedie e mobili in genere, si consiglia di utilizzare due mani di VALDECÓ. Va poi protetto con il FINISH V 14 per ottenere una maggiore resistenza all'acqua e all'abrasione.

7) Modalità di fornitura: Il VALDECÓ è disponibile bianco in confezioni da LT. 1. Per ottenere i colori di cartella va aggiunto il TINTORE da 80 ML (Pasta Colorante). Il FONDILACK bianco è da LT. 2,5 ha una resa di 24 m²; il VALDECÓ bianco è da LT. 1 ha una resa di 24 m²; il TINTORE è da 80 ML per colorare LT. 1 di VALDECÓ; FINISH V 14 da LT. 1 ha una resa di 24 m². La temperatura d'applicazione del ciclo VALDECÓ è compresa tra +5°C e +35°C. Lavare gli attrezzi subito dopo l'uso con acqua e sapone. Il VALDECÓ è asciutto dopo 3 ore a 20°C, e essiccato dopo 24 ore circa in base alla temperatura dell'ambiente. Dopo la completa essiccazione si ottiene una pellicola trasparente, resistente agli urti, al lavaggio e alla normale abrasione.

8) Norme particolari di sicurezza: Non infiammabile - Non nocivo. 9) Avvertenze per l'utilizzatore: le tinte possono variare, rispetto al catalogo, dal 20% al 30%, come pure tra una partita ed un'altra, poiché il VALDECÓ è composto da prodotti naturali e viene speso che reagiscono in base all'umidità, al calore, alla ventilazione ed alle modalità d'applicazione. Ogni lavoro acquisterà quindi la propria personalizzazione.

10) Note: Il VALDECÓ è un prodotto particolarmente sensibile alla mano dell'applicatore, è quindi consigliabile che il lavoro sia iniziato e terminato dalla stessa persona per evitare differenze di effetto e di colore. N.B.: Le informazioni fornite, per quanto risulta dalle nostre esperienze, sono esatte ed accurate. Tuttavia non essendo sotto il nostro controllo le condizioni d'impiego, non ci assumiamo alcuna responsabilità per i consigli ed i suggerimenti forniti.

IMPORTANTE: Su richiesta è possibile acquistare la videocassetta dimostrativa e il KIT 30 contenente i pennelli ideali per l'applicazione del FONDILACK e del VALDECÓ.



Valdecó

Pittura decorativa
antichizzante
all'acqua

RESA
24 MQ
A CONFEZIONE

Valdecó

509 C VALDECÓ (LT. 1) + TINTORE Col. 509 (4 ML.)	508 C VALDECÓ (LT. 1) + TINTORE Col. 508 (4 ML.)	510 C VALDECÓ (LT. 1) + TINTORE Col. 510 (4 ML.)
509 B VALDECÓ (LT. 1) + TINTORE Col. 509 (20 ML.)	508 B VALDECÓ (LT. 1) + TINTORE Col. 508 (20 ML.)	510 B VALDECÓ (LT. 1) + TINTORE Col. 510 (20 ML.)
509 A VALDECÓ (LT. 1) + TINTORE Col. 509 (80 ML.)	508 A VALDECÓ (LT. 1) + TINTORE Col. 508 (80 ML.)	510 A VALDECÓ (LT. 1) + TINTORE Col. 510 (80 ML.)

ova in piccolo prima di eseguire i lavori.

Valdecó



1) Fondilack



2) Valdecó

Valdecò



Valdecò



I colori qui sopra riportati sono indicativi. Per ovvie ragioni, non garantiamo la perfetta ripetibilità delle tinte e pertanto consigliamo di fare un

Come colorare Valdecò

Modalità di colorazione:
VALDECÒ, da colorare con il sistema TINTORE, fornito in confezione graduata da 80 ML, da aggiungere per 1 litro di Valdecò. Il sistema TINTORE, unico e unico, funziona a doppia azione: spazzola la superficie del fondo. Grazie la funzione dentata in senso orario portandola il prodotto fino al punto zero della scala graduata in modo da far uscire tutta l'aria, compiendo 90° in senso del TINTORE, l'operazione è completa. Dopo il 1° T. è pronta la massima miscela in circa 10 minuti facendo girare la quantità di colorante.

Ad esempio per il colore 500 A aggiungere 80 ML di TINTORE, per il colore 500 B aggiungere 80 ML di TINTORE mentre per il colore 500 C aggiungere 80 ML di TINTORE. Valdecò, sistema, oltre a colorare, è sufficiente colorare in una quantità maggiore o inferiore di TINTORE.

Pittura decorativa per interno ed esterno:

- a mano unica
- facile da applicare anche con qualsiasi pennello
- massima economicità

Prodotto	Prodotto	Colori	Prodotto
1000 ML - 1000 ML	1000 ML - 1000 ML	1000 ML - 1000 ML	1000 ML - 1000 ML

GUIDA ALL'ACQUISTO DEL VALDECÒ

del mtg. 24

PRODOTTO	CONFEZIONE
VALDECÒ	1000 ML - 1000 ML
TINTORE	1000 ML - 1000 ML
VALDECÒ	1000 ML - 1000 ML
TINTORE	1000 ML - 1000 ML

Kit 30

Kit 30 per colore unico, multi, con 10 colori di Valdecò.

1000 ML - 1000 ML

1000 ML - 1000 ML

1000 ML - 1000 ML

1000 ML - 1000 ML

Kit 30

Kit 30 per colore unico, multi, con 10 colori di Valdecò.

1000 ML - 1000 ML

1000 ML - 1000 ML

1000 ML - 1000 ML

1000 ML - 1000 ML

Kit 30

Kit 30 per colore unico, multi, con 10 colori di Valdecò.

1000 ML - 1000 ML

1000 ML - 1000 ML

1000 ML - 1000 ML

1000 ML - 1000 ML

<https://www.youtube.com/watch?v=lWra5SxfQMQ>

SETOSIN Stucco Seta a pennello

Scheda tecnica

<u>NOME:</u>	SETOSIN Stucco Seta a pennello
<u>GRUPPO:</u>	rivestimento minerale per interni
<u>IMPIEGO</u>	decorazioni di intonachi civili interni dopo la normale preparazione delle opere murarie
<u>CARATTERISTICHE:</u>	peso specifico: 1.070 \pm 30 gr/LT. a 25°C viscosità: = = = resa: 3 - 4 m ² /LT effetto estetico: lucido ad effetto seta colori: colori cartella ottenibili con TONER confezioni: LT. 2,5
<u>ESSICCAMENTO:</u>	in superficie: 2 ore a 20°C sovraverniciatura: 2 ore a 20°C in profondità: 16 - 18 ore a 20°C carteggiabile 2 ore a 20°C
<u>CARATTERISTICHE E RESISTENZA:</u>	pittura all'acqua per interno ad effetto seta di elevata qualità in quanto è traspirante, resistentissima al graffio, al lavaggio e non viene intaccata da cibo, vino, caffè e bibite. Inoltre è anche sopraverniciabile con qualsiasi idropittura senza dover rimuovere il prodotto. Il SETOSIN si può applicare su svariati supporti come muri in cemento, intonaco, gesso, cartongesso e legno, previo adeguato trattamento.
<u>PREPARAZIONE SUPPORTO:</u>	può essere applicato direttamente su supporti solidi anche pitturati purché bel lisci. Per l'applicazione su supporti in gesso, cartongesso e supporti incerti, ammalorati o ruvidi è necessario raschiare e stuccare il supporto rendendo liscia la superficie. Dopo l'essiccazione carteggiare ed applicare una mano di PRIMER 70 con rullo di lana o a pennello e dopo circa 6 ore a 20°C precedere con il ciclo applicativo del SETOSIN.
<u>PREPARAZIONE PRODOTTO:</u>	diluizione: da diluire al 50% con acqua se applicato come Fondo; pronto all'uso se applicato come Finitura rapporto di catalizzazione: = = = pot life: = = =
<u>APPLICAZIONE:</u>	sistema: con il pennello e con la spatola del KIT 31 numero di strati: 2 o più rapportodi catalizzazione: = = = pot life: = = =

CICLO APPLICATIVO:

1) Prelevare da una confezione di SETOSIN già colorato, KG. 1 di prodotto e mescolarlo bene in un altro contenitore, con LT. 0,500 di acqua. Applicare quindi due mani, a pennello o con rullo di lana, come Fondo, attendendo 2 ore a 20°C tra la prima e la seconda mano, per coprire una superficie di 10 mq. Dopo circa 2 ore a 20°C dall'applicazione della seconda mano di Fondo, procedere con il ciclo applicativo del SETOSIN.

Stendere il SETOSIN colorato e non diluito utilizzando il particolare Pennello del KIT 31 con pennellate irregolari distanti l'una dall'altra circa 5 - 6 cm e lunghe 4 - 5 cm, cercando di lasciare sul supporto uno spessore di circa 1 mm di prodotto. Dopo aver applicato il SETOSIN su una superficie di circa 50 cm, quando il prodotto è ancora bagnato, passare la speciale Spatola del KIT 31 incrociando le spatolate ed esercitando una moderata pressione sulle macchie di SETOSIN applicato, in modo da lisciare tutta la superficie decorata. Attendere circa 2 ore a 20°C e procedere con l'applicazione a pennello della seconda mano di SETOSIN sempre su una superficie di circa 50 cm alla volta, stendendo pennellate irregolari distanti l'una dall'altra circa 5 - 6 cm e lunghe 4 - 5 cm, nei punti rimasti vuoti dalla precedente applicazione, cercando di lasciare sempre sul supporto uno spessore di circa 1 mm di prodotto. Successivamente, con la Spatola del KIT 31, spatolare e lisciare il prodotto ancora bagnato, con la stessa tecnica applicativa sopra descritta, fino a completare la decorazione, considerando che, più le spatolate sono irregolari ed in tutte le direzioni più saranno evidenti i particolari riflessi tipici dell'effetto seta. Terminata l'applicazione, nel caso in cui ci siano zone non di vostro gradimento è possibile ritoccare la superficie applicando pennellate di spessore ridotto di SETOSIN, lisciandolo poi con la solita Spatola. In alternativa si può applicare una terza mano di SETOSIN su tutta la superficie, utilizzando sempre la tecnica sopra riportata.

Trascorsi 5 - 6 giorni dall'applicazione, il SETOSIN acquisisce le sue proprietà definitive diventando traspirante, lavabile, resistente al graffio, al lavaggio e antimacchia, inoltre è sopraperniciabile con qualsiasi idropittura senza dover rimuovere il SETOSIN.

La temperatura di applicazione e stoccaggio deve essere compresa tra +5°C e +30°C e lontano dal sole. Lavare gli attrezzi subito dopo l'uso con acqua e sapone.

2) Altri Effetti Decorativi ottenibili: Con il SETOSIN si possono ottenere tanti altri effetti decorativi in base alla fantasia ed alla creatività dell'applicatore utilizzando semplici attrezzi come: pennelli, buste in plastica, spugne, rulli a pelo corto con l'aggiunta di elastici, ecc.

NOTE:

Le tinte possono variare tra una partita e l'altra così come i colori presenti negli espositori possono subire delle variazioni poiché applicati da posatori diversi. I colori riportati nel catalogo del SETOSIN sono puramente indicativi in quanto non è assolutamente possibile riprodurre il reale effetto seta in stampa, né tanto meno i riflessi iridescenti del SETOSIN.

Il SETOSIN è un prodotto particolarmente sensibile alla mano dell'applicatore, è quindi consigliabile che il lavoro sia iniziato e terminato dalla stessa persona per evitare difformità d'effetto e di colore. **N.B:** Le informazioni fornite, per quanto risulta dalle nostre esperienze sono esatte ed accurate. Tuttavia non essendo sotto il nostro controllo le condizioni d'impiego, non ci assumiamo alcuna responsabilità per i consigli ed i suggerimenti forniti.

E' **INDISPENSABILE** acquistare il KIT 31 contenente la speciale Spatola ed il Pennello per l'applicazione del SETOSIN, mentre per l'applicazione del Fondo e dell'eventuale PRIMER 70, usare rullo in lana o un comune pennello. Su richiesta è possibile acquistare la Videocassetta dimostrativa.

https://www.youtube.com/watch?v=in_UnnxJS7M



TERMODECOR

E' un prodotto a spessore a base acqua ad effetto Arte Antica oppure Antica Dorata, a seconda della finitura utilizzata. Dopo l'applicazione, la superficie decorata rimane traspirante, sopraverniciabile, lavabile, antimuffa, anticondensa ed è più calda rispetto alle normali pitture, donando benessere all'ambiente. TERMODECOR è di facile applicazione su vari supporti, come muri in cemento, intonaco, gesso e cartongesso, previo adeguato trattamento.

<https://www.youtube.com/watch?v=jDI81tr2ofU>



STUCCO ANTICO VENEZIANO

E' uno STUCCO VENEZIANO da applicare a pennello che richiama le decorazioni tipiche della città di Venezia. La particolarità di questo prodotto decorativo è nella sua composizione in quanto contiene prodotti naturali a base di calce cotta a legna secondo antiche tradizioni. Lo STUCCO ANTICO VENEZIANO può essere applicata su svariati supporti come cemento, intonaco, gesso, cartongesso, legno, ecc. ed è ottimo anche per la decorazione di porte e mobili in genere, previo adeguato trattamento.



GOLD & SILVER

E' una pittura decorativa all'acqua traspirante, per interni, dotata di esclusivi effetti Dorati o Argentati e quindi di grande impatto estetico.



SABICROM

E' una pittura decorativa all'acqua per interno ed esterno ad effetto tessuto Vellutato oppure ad effetto Jeans. Il SABICROM è realizzato con avanzate tecnologie per offrire resistenza, lavabilità e sicurezza ecologica. Il SABICROM si può utilizzare su svariati supporti come cemento, intonaco, mobili, legno, cartongesso, ferro, leghe leggere, ecc, previo adeguato trattamento.

https://www.youtube.com/watch?v=UgnWs_VVKtg

CALCE TOSCANA ANTICAL - PONTEVECCHIO

PONTEVECCHIO ANTICAL - *Pittura a Calce* Nozioni Tecniche

PONTEVECCHIO ANTICAL è una pittura minerale ecologica ad effetto antimuffa a base di grassello di calce idonea per la tinteggiatura di superfici sia interne che esterne. È formulata con grassello di calce, additivi (inferiori al 3,5%) e speciali pigmenti ottenuti da terre coloranti naturali e ossidi. PONTEVECCHIO ANTICAL è ideale per la pittura di vecchi edifici storici per l'effetto estetico della finitura caratterizzato dalla tipica "ombreggiatura" simile a quella ottenuta in passato con le vecchie pitture a calce.

PONTEVECCHIO ANTICAL garantisce oltre un efficace ancoraggio al supporto e resistenza all'abrasione anche la massima diffusività che permette all'eventuale umidità presente nella muratura di fuoriuscire. Quando viene applicata in strati di spessore ridotto non è soggetta a ritiri rimanendo perfettamente ancorata al supporto. L'aspetto estetico finale della superficie pitturata è, per ciò che riguarda la colorazione quasi uniforme, con lievi aloni dovuti alle caratteristiche tipiche del prodotto che assicura un effetto decorativo antico. L'elevata basicità della calce conferisce al prodotto uno spiccato e comprovato potere antimuffa e disinfettante tanto da ritenere Antical come l'unica pittura antimuffa naturale. PONTEVECCHIO ANTICAL è indicata anche nei casi di intonaci deumidificanti.

PREPARAZIONE DEL SUPPORTO: prima dell'applicazione su intonaci nuovi occorre che questi siano asciutti, stagionati e ben aggregati. Le eventuali parti in fase di distacco (intonaco vecchio) vanno allontanate e la superficie spolverata dai residui, è consigliabile a questo punto applicare una mano di PONTEVECCHIO CONSOLIDANTE per uniformare l'assorbimento della successiva mano di pittura. Nel caso si voglia aumentare la resistenza agli agenti atmosferici e conferire un effetto idrorepellente alla finitura, senza modificarne la traspirabilità, si consiglia l'uso di SILIRAIN ACQUA sempre della linea PONTEVECCHIO. SILIRAIN ACQUA può essere usato come sostitutivo dell'acqua di diluizione della pittura (15-20%) oppure applicato a pennello (diluire fino al 500% a seconda dell'assorbimento del supporto) sopra l'ultima mano di finitura.

APPLICAZIONE: per la prima mano a pennello o rullo diluire Antical con acqua fino al 20%, attendere 12-24 ore per la sopravverniciatura. Applicare la seconda mano a pennello o rullo diluendo Antical fino al 10%. Le diluizioni consigliate possono variare in base all'assorbimento del supporto e alle diverse condizioni ambientali (temperatura, umidità ecc.). Si consiglia di proteggere il supporto trattato (prima e seconda mano) dalla pioggia battente per almeno 48-72 ore.



DATI TECNICI:

Confezione: 15 lt. e 5 lt.
Peso specifico: 1,4 Kg/lt.
pH: 13
Additivi: < 3,5%
Resa: 4-6 mq./lt.



AVVERTENZE E RACCOMANDAZIONI:

Applicare a temperature comprese tra + 5°C e + 30°C.
Non applicare in presenza di sole, forte vento o pioggia battente.
Non applicare su supporti gelati, in fase di disgelo o con rischio di gelo nelle 24 ore successive all'applicazione.
Proteggere le parti da non sporcare.
Per le superfici estese prevedere opportune interruzioni in prossimità di giunti o pluviali.
Prodotto alcalino, proteggere gli occhi e le mani durante l'applicazione.











