



# Meteore

Pittura decorativa all'acqua con Frammenti di Colore

## METEORE: Pittura decorativa all'acqua con Frammenti di colore

È una pittura decorativa all'acqua traspirante, per interni, con frammenti di colore e dotata di particolari effetti multicolori. A seconda della tecnica applicativa usata si può ottenere un effetto Classico Antico oppure Venato Marmoreo. METEORE è di facile applicazione su vari supporti, come muri in cemento, intonaco, gesso e cartongesso, legno e ferro, previo adeguato trattamento.

Caratteristiche e norme d'impiego:

**1) Muri nuovi.** Svuotare e carteggiare adeguatamente le superfici da trattare e applicare una mano a pennello o a rullo di FONDORITE diluito al 15-20% con acqua. Dopo circa 4 ore a 20°C procedere con METEORE come riportato ai punti 6, 7 o 8 in base all'effetto estetico finale che si vuole realizzare.

**2) Muri vecchi.** Eliminare le vecchie pitture mal ancorate e stuccare le superfici dove necessario. Se le superfici sono sfarinanti, carteggiare a fondo per eliminare completamente la pittura e lavare con sapone adeguato ed acqua. Applicare poi, come fissativo, una mano a pennello o a rullo di FONDORITE diluito al 25% con acqua oppure utilizzare un primer adeguato alla natura del supporto. Dopo circa 2 ore a 20°C applicare una seconda mano a pennello o a rullo di FONDORITE diluito al 15-20% con acqua. Dopo circa 4 ore a 20°C procedere con l'applicazione di METEORE come descritto ai punti 6, 7 o 8 in base all'effetto estetico finale che si vuole realizzare.

**3) Legno e ferro verniciato.** Sgrassare bene il supporto, stendere un primer adeguato alla superficie da trattare ed applicare una mano a pennello o a rullo di FONDORITE diluito al 15-20% con acqua. Dopo circa 4 ore a 20°C applicare METEORE come ai punti 6, 7 o 8 in base all'effetto estetico finale che si vuole realizzare.

**4) Ferro nuovo (non trattato).** Sgrassare il supporto, carteggiare la superficie per migliorare l'adesione, applicare una o più mani di antiruggine a copertura, attendere che si sia essiccata, poi applicare il FONDORITE diluito al 15-20% con acqua. Dopo circa 4 ore a 20°C applicare METEORE come indicato ai punti 6, 7 o 8 in base all'effetto estetico finale che si vuole realizzare.

**5) Colorazione:** METEORE è disponibile in confezioni da LT. 1,5. Per ottenere i colori di catalogo va aggiunto il colorante TINTORE disponibile in confezioni graduate da 80 ML, che consentono di erogare la giusta quantità di prodotto.

Modo d'impiego:

**6) Applicare METEORE con un comune pennello (formato 2 cm. x 10 cm. circa) utilizzando la tecnica applicativa sotto riportata in base all'effetto estetico finale che si vuole ottenere: Classico Antico oppure Venato Marmoreo.**

**7) EFFETTO CLASSICO ANTICO:** Applicare e lavorare METEORE gradualmente su una piccola superficie di circa 2-3 mq alla volta, con un comune pennello. La tecnica applicativa consiste nello stendere METEORE in tutte le direzioni con pennellate lunghe 4-6 cm ed alternandole da destra verso sinistra e viceversa, dal basso verso l'alto e viceversa in modo che la pittura si unifichi adeguatamente. Dopo circa 10-15 minuti a 20°C, con il pennello scarico di prodotto dare pennellate morbide ed incrociate, pennellando in superficie, in modo che le goccioline a rilievo siano ben distribuite e pulite del colorante.

**8) EFFETTO VENATO MARMOREO:** Applicare METEORE seguendo una traiettoria obliqua di circa 45°, dall'alto verso il basso, utilizzando un comune pennello. La tecnica applicativa, indispensabile per ottenere l'effetto Venato Marmoreo, consiste nel mantenere la direzione iniziale con piccole pennellate oblique della lunghezza di circa 10-15 cm. Dopo circa 10-15 minuti a 20°C, con il pennello scarico di prodotto dare pennellate morbide, pennellando in superficie, in modo che le goccioline a rilievo siano ben distribuite e pulite del colorante.

**FINITURA ORO:** È possibile aggiungere a LT. 1,5 di METEORE già colorato, una confezione da LT. 0,200 di FINITURA ORO e procedere poi con la tecnica applicativa riportata ai punti 6, 7 o 8 per ottenere l'effetto Classico Antico oppure Venato Marmoreo con riflessi dorati.

**N.B.:** Trascorsi circa 10 giorni dall'applicazione, sia ad effetto Classico Antico che Venato Marmoreo, METEORE diventa lavabile con acqua e comuni detersivi.

La temperatura di applicazione e stoccaggio deve essere compresa tra +5°C e +30°C. Lavare gli attrezzi subito dopo l'uso con acqua.

**9) Modalità di fornitura:** Il FONDORITE è di colore bianco e disponibile in confezioni da LT. 2 per una resa di 16-18 mq. METEORE è fornito in confezione da LT. 1,5 per una resa di 16-18 mq; il TONER è da 80 ML, per colorare METEORE.

**10) Norme di sicurezza:** Non infiammabile - Non nocivo.

**11) Avvertenze per l'utilizzatore:** Le tinte possono variare tra una partita e l'altra così come i colori presenti negli espositori possono subire delle variazioni poiché applicati da posatori diversi.

**ATTENZIONI!** METEORE è un prodotto particolarmente sensibile alla mano dell'applicatore, e quindi consigliabile che il lavoro sia iniziato e terminato dalla stessa persona per evitare difformità d'effetto e di colore. N.B. Le informazioni fornite, per quanto risulta dalle nostre esperienze sono esatte ed accurate. Tuttavia non essendo sotto il nostro controllo le condizioni d'impiego, non ci assumiamo alcuna responsabilità per i consigli ed i suggerimenti forniti. Si consiglia di eseguire il ciclo applicativo completo su una piccola superficie per verificare la perfetta riuscita (colore ed effetto estetico), dopo di che proseguire con la decorazione controllando costantemente l'effetto decorativo ottenuto.

### Come colorare METEORE



Aggiungere il TINTORE



Colorare METEORE con il TINTORE



Colorare METEORE con il TINTORE



Colorare METEORE con il TINTORE

### Modalità di colorazione:

METEORE va colorato con il colorante TINTORE fornito in confezioni graduate da 80 ML, da aggiungere per 1 litro.

Tenere il vasetto TINTORE sempre teso, meglio a capocosto (spostandolo lateralmente), per evitare la risalita del liquido in senso contrario al percorso fino al punto dove detta risalita generata in modo da far uscire tutta l'aria contenuta all'interno del TINTORE. Posizionare il vasetto sopra il contenitore METEORE da LT. 1,5 e girare la maniglia sempre in senso orario, facendo uscire la giusta quantità di colorante.

Ad esempio per il colore 500 A aggiungere 80 ML di TINTORE, per il colore 500 B aggiungere 20 ML di TINTORE, eccetera per il colore 500 C aggiungere 4 ML di TINTORE. Volendo ottenere altre sfumature di colore è possibile utilizzare più quantità mescolate o miscelare il TINTORE.



Colorare METEORE con il TINTORE

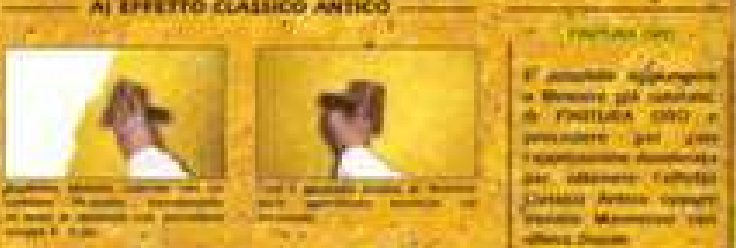


Colorare METEORE con il TINTORE

### METEORE: Effetto Classico Antico - Effetto Venato Marmoreo



Colorare METEORE con il TINTORE



Colorare METEORE con il TINTORE



Colorare METEORE con il TINTORE

È possibile aggiungere a METEORE già colorato, la FINITURA ORO e procedere, per una rappresentazione decorativa ad ottenere l'effetto Classico Antico oppure Venato Marmoreo con riflessi dorati.

# Meteore



per questo consigliamo di fare una prova in piccolo prima di eseguire i lavori.

# Meteore



Fondello



Meteore

# Meteore



I colori qui sopra riportati sono indicativi in quanto non è possibile riprodurre il reale effetto seta ed i riflessi iridescenti del Setavel in stampa. Per ovvie ragioni, non garantiamo la perfetta ripetibilità delle tinte.

# Meteore

