

Decore

RESA
20 MQ
A CONFEZIONE DA LT. 2,5



DECORE: Effetto Classico Antico - Effetto Venato Marmoreo

E' una pittura traspirante all'acqua per interni con particolari effetti di straordinaria bellezza che richiamano le decorazioni dell'antico Veneto. A seconda della tecnica applicativa usata si può ottenere un effetto **Classico Antico** oppure **Venato Marmoreo** (Verticale o Obliquo). Il DECORE è di facile applicazione su vari supporti, come muri in cemento, intonaco, gesso e cartongesso, previo adeguato trattamento.

Caratteristiche e norme d'impiego:

1) Il ciclo applicativo prevede l'utilizzo del FONDORE bianco all'acqua, da stendere a rullo o con un comune pennello su tutte le superfici solide già pitturate con semilavabili, lavabili o pitture plastiche.

Per l'applicazione su superfici in gesso, cartongesso e supporti incerti come vecchie pitture o ammalorati è necessario carteggiare e togliere tutto ciò che è mal ancorato. Successivamente applicare una mano di PRIMER 70, diluito al 50% con acqua, con rullo di lana o a pennello e dopo circa 2 ore a 20°C procedere con l'applicazione del FONDORE.

Trascorse circa 2 ore a 20°C dalla stesura del FONDORE, si può applicare il DECORE con gli speciali Attrezzi contenuti nel KIT 31 per ottenere un effetto Classico Antico oppure Venato Marmoreo Verticale o Obliquo a seconda della tecnica applicativa utilizzata.

Colorazione: Il DECORE è disponibile bianco in confezioni da LT. 2,5. Per ottenere i colori di catalogo va aggiunto il colorante TONER fornito in confezioni graduate da 80 ML. che consentono di erogare la giusta quantità di prodotto.

A) EFFETTO CLASSICO ANTICO: Applicare e lavorare il DECORE gradualmente su una piccola superficie di circa 1 - 2 mq alla volta, con il particolare Pennello del KIT 31. La tecnica applicativa consiste nello stendere il DECORE in tutte le direzioni, alternando le pennellate da destra verso sinistra e viceversa, dal basso verso l'alto e viceversa in modo che la pittura si unifichi adeguatamente. Dopo circa 5 - 10 minuti a 20°C, lisciare il DECORE con la speciale Spatola del KIT 31 alternando le spatolate e seguendo la tecnica applicativa sopra descritta per ottenere quindi l'effetto Classico Antico.

N.B: Su supporti molto ruvidi, bucciati, ecc. applicare il DECORE solo con il Pennello del KIT 31, senza utilizzare la Spatola, per ottenere ugualmente un effetto Antico.

B) EFFETTO VENATO MARMOREO VERTICALE: Applicare il DECORE in modo verticale, dall'alto verso il basso, utilizzando il particolare Pennello del KIT 31. La tecnica applicativa, indispensabile per ottenere l'effetto Venato Marmoreo, consiste nel mantenere la direzione iniziale con piccole pennellate verticali della lunghezza di circa 10 - 15 cm. Dopo circa 15 - 20 minuti a 20°C dalla stesura del prodotto, quando la parte liscia del DECORE è asciutta, mentre la parte ruvida è ancora bagnata, lisciare la superficie con la speciale Spatola del KIT 31 esercitando una particolare pressione sulle particelle di prodotto più a rilievo, schiacciandole e trascinandole verticalmente seguendo la stessa direzione delle pennellate sopra descritte per ottenere l'effetto Venato Marmoreo in Verticale.

C) EFFETTO VENATO MARMOREO OBLIQUO: Applicare il prodotto con la stessa tecnica applicativa dell'effetto Venato Marmoreo Verticale, con la sola differenza di seguire una traiettoria Obliqua di circa 45° anziché in modo verticale.

PERLE ORO: E' possibile aggiungere a LT. 2,5 di DECORE già colorato, una confezione da LT. 0,500 di PERLE ORO e procedere poi con l'applicazione desiderata per ottenere l'effetto Classico Antico oppure Venato Marmoreo con riflessi Dorati.

Trascorsi circa 10 giorni dall'applicazione, sia ad effetto Classico Antico che Venato Marmoreo, il DECORE diventa lavabile con acqua e comuni detersivi.

La temperatura di applicazione e stoccaggio deve essere compresa tra +5°C e +30°C. Lavare gli attrezzi subito dopo l'uso con acqua e sapone.

2) Modalità di fornitura: Il PRIMER 70 è di colore bianco e disponibile in confezioni da LT. 1 per una resa di 10 mq se non diluito e 20 mq se diluito al 50% con acqua; Il FONDORE è di colore bianco e disponibile da LT. 2,5 per una resa di 20 mq; il DECORE è fornito in confezione da LT. 2,5 per una resa di 20 mq; le PERLE ORO sono da LT. 0,500 da aggiungere a LT. 2,5 di DECORE; il TONER è da 80 ML. per colorare il DECORE.

3) Norme di sicurezza: Non infiammabile - Non nocivo.

4) Avvertenze per l'utilizzazione: Le tinte possono variare rispetto al catalogo, dal 10% al 20%, come pure tra una partita e l'altra.

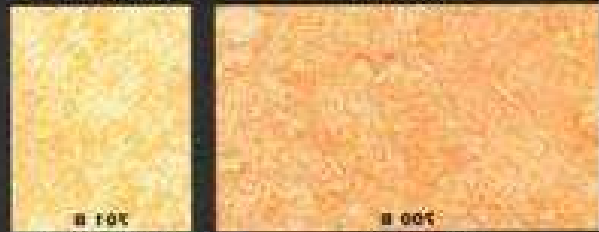
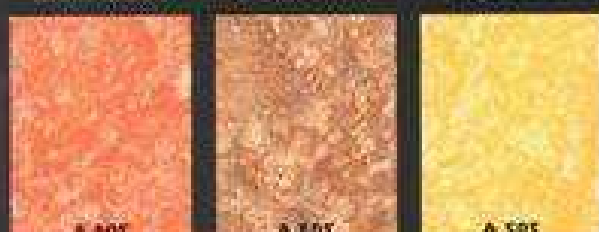
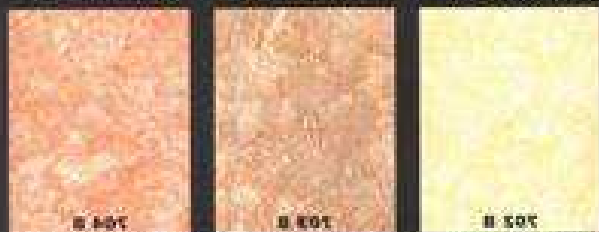
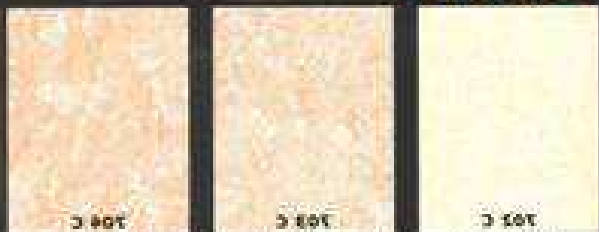
ATTENZIONE! Il DECORE è un prodotto particolarmente sensibile alla mano dell'applicatore, è quindi consigliabile che il lavoro sia iniziato e terminato dalla stessa persona per evitare difformità d'effetto e di colore. **N.B:** Le informazioni fornite, per quanto risulta dalle nostre esperienze sono esatte ed accurate. Tuttavia non essendo sotto il nostro controllo le condizioni d'impiego, non ci assumiamo alcuna responsabilità per i consigli ed i suggerimenti forniti.

IMPORTANTE: E' INDISPENSABILE acquistare il KIT 31 contenente la speciale Spatola ed il Pennello per l'applicazione del DECORE, mentre per applicare il FONDORE ed eventualmente il PRIMER 70, usare rullo in lana o un comune pennello. Su richiesta è possibile acquistare la Videocassetta dimostrativa.



Decor

Decor



al ti amalgamao olnatvq e ativ atlo abidrtvot atitvay al omdatvayq non iimgas vawo teM iudatvoti onca itatvohv atvq iug iholo I

Come colorare il Decor



Modello con 1 litro



Modello con 1 litro



Modello con 1 litro



Modello con 1 litro

Modalità di colorazione:

Il DECORE va colorato con il colorante TONER fornito in confezione graduata da 60 ML, da aggiungere per 1 minuto. Tornando il vasetto TONER verso l'alto, leggere il liquido che si deposita sulla parete del fusto. Girare la vaschetta dentata in senso orario portando il pistoncino fino al punto zero della scala graduata in modo da far uscire tutta l'aria contenuta all'interno del TONER. Prelevare il liquido sopra il sigillo della DECORE da 17, 45 e girare la vaschetta sempre in senso orario facendo uscire la giusta quantità di colorante. Ad esempio per il colore 700 A aggiungere 60 ML di TONER per il colore 700 B aggiungere 40 ML di TONER mentre per il colore 700 C aggiungere 10 ML di TONER. Volendo ottenere altre sfumature di colore, è sufficiente utilizzare una quantità maggiore o inferiore di TONER.

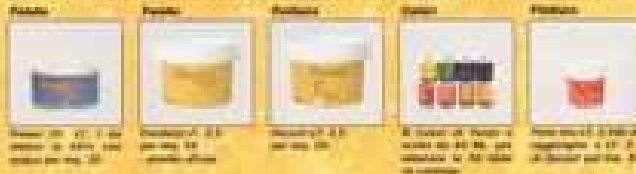


500 ML (contiene gli accessori necessari per colorare)



500 ML (contiene gli accessori necessari per colorare)

DECORE: Effetto Classico Antico - Effetto Venato Marmoreo



Modello con 1 litro



Modello con 1 litro



Modello con 1 litro



Modello con 1 litro

Per il DECORE è possibile aggiungere il DECORE già colorato in PASTA D'ORO e procedere per tutti i procedimenti descritti per ottenere l'effetto Classico Antico oppure Venato Marmoreo con effetto Dorato.

Modello con 1 litro