

GRANDE VENDITA FALLIMENTARE

MAPPE SATELLITARI PLASTIFICATE

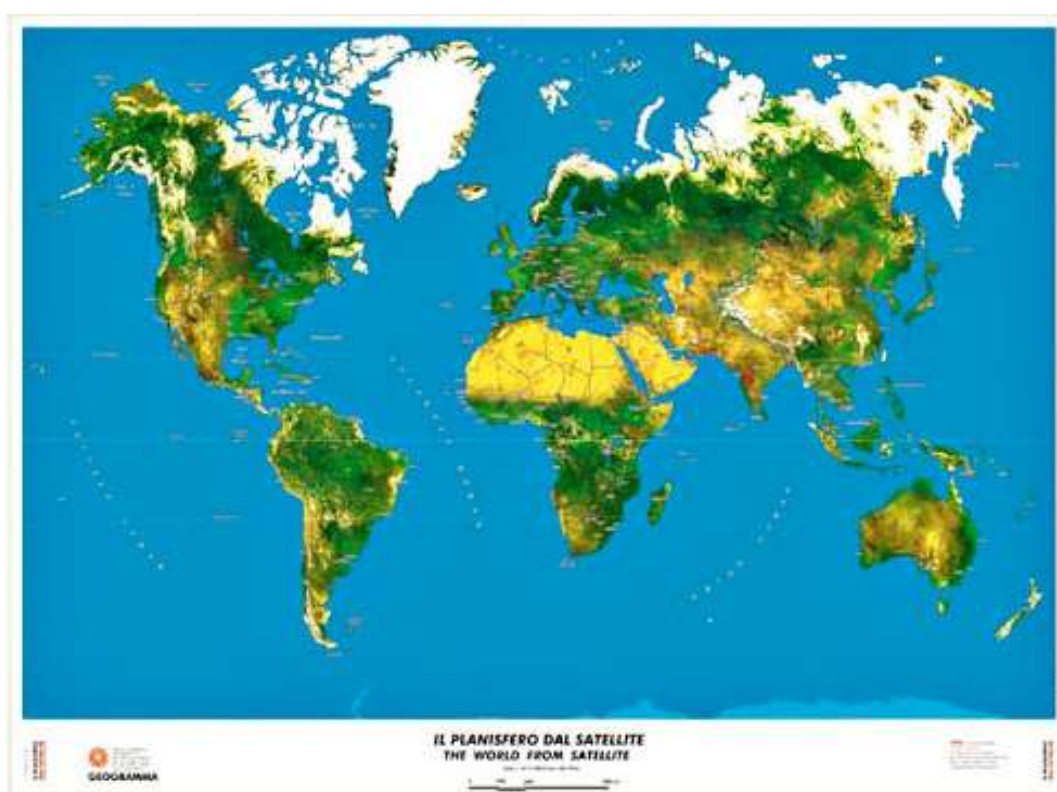
“EDIZIONI GEOGRAMMA”

*rappresentanti continenti, planisfero, Italia,
regioni e città italiane, grandi centri
turistici, mappe scolastiche, ecc*

DISPONIBILI IN VARIE MISURE

come: 100x70 cm - 136,5x100 cm - 66x97 cm - ecc.

TOTALE CIRCA 91.000 PEZZI







AFRICA

500 1000 2000 3000 4000 5000

6000

7000 8000 9000 10000

11000 12000 13000 14000 15000



0
500
1000
2000
3000
4000
5000
6000
7000
8000
9000
10000
11000
12000
13000
14000
15000



GEORGINA



0
500
1000
2000
3000
4000
5000
6000
7000
8000
9000
10000
11000
12000
13000
14000
15000



AMERICA SETTENTRIONALE E CENTRALE

AMERICHE
 AMERICA
 CENTRALE
 GEOGRAFICA

NORTH AMERICAN AMERICA
 CENTRAL AMERICA
 GEOGRAPHICAL



OCEANIA

AMERICHE
 AMERICA
 CENTRALE
 GEOGRAFICA

OCEANIA
 GEOGRAPHICAL





1:500,000
1:500,000
1:500,000



ITALIA



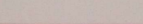
1:500,000
1:500,000
1:500,000



PIEMONTE E VALLE D'AOSTA

Le regioni illustrate nel dettaglio sono: Valle d'Aosta, Piemonte, Liguria, Lombardia, Trentino-Alto Adige, Veneto, Friuli Venezia Giulia, Emilia-Romagna, Toscana, Marche, Umbria, Lazio, Abruzzo, Molise, Campania, Puglia, Basilicata, Calabria, Sicilia, Sardegna.

Scala 1:500.000 (1 cm = 50 km)



- Linea di confine regionale
- Linea di confine provinciale
- Linea di confine comunale
- Linea di confine di regione
- Linea di confine di provincia
- Linea di confine di comune
- Linea di confine di regione
- Linea di confine di provincia
- Linea di confine di comune

TESA è la serie più completa di atlanti cartografici pubblicati in Italia. Ediz. 2011. Ediz. 2012. Ediz. 2013. Ediz. 2014. Ediz. 2015. Ediz. 2016. Ediz. 2017. Ediz. 2018. Ediz. 2019. Ediz. 2020. Ediz. 2021. Ediz. 2022. Ediz. 2023. Ediz. 2024. Ediz. 2025. Ediz. 2026. Ediz. 2027. Ediz. 2028. Ediz. 2029. Ediz. 2030.

LE REGIONI D'ITALIA
PIEMONTE E VALLE D'AOSTA

GEOGRAMMA

LE REGIONI D'ITALIA
SARDEGNA



ISTITUTO ITALIANO DI GEOGRAFIA
GIORAMMA

PUGLIA E BASILICATA

Scala
 1:100.000

ISTITUTO ITALIANO DI GEOGRAFIA
GIORAMMA



ISTITUTO ITALIANO DI GEOGRAFIA
GIORAMMA

SICILIA

Scala
 1:100.000

ISTITUTO ITALIANO DI GEOGRAFIA
GIORAMMA



1:500,000
1:250,000
1:125,000
1:62,500

REGIONE MARCHE
GEORAMA

MARCHE

1:500,000
1:250,000
1:125,000
1:62,500

1:500,000
1:250,000
1:125,000
1:62,500

1:500,000
1:250,000
1:125,000
1:62,500



ISTITUTO
STATISTICO
CENTRALE
ITALIANO

GEOGRAMMA
S.p.A. - Via Salaria, 100 - 00198 Roma - Tel. 06/499911

TOSCANA

Scala 1:500.000
Edizione 2008
Riproduzione 2008

ISTITUTO
STATISTICO
CENTRALE
ITALIANO



ISTITUTO
STATISTICO
CENTRALE
ITALIANO

GEOGRAMMA
S.p.A. - Via Salaria, 100 - 00198 Roma - Tel. 06/499911

GENOVA

Scala 1:500.000

ISTITUTO
STATISTICO
CENTRALE
ITALIANO

ISTITUTO
STATISTICO
CENTRALE
ITALIANO



IL GOLFO DI VENEZIA E TRIESTE

LE COSTE
D'ITALIA
E DI TUTTE
LE ISOLE
D'ITALIA
E DI TUTTE
LE ISOLE
D'ITALIA

GEOGRAMMA



Scala
1:500.000
1 cm = 5 km

LE COSTE
D'ITALIA
E DI TUTTE
LE ISOLE
D'ITALIA



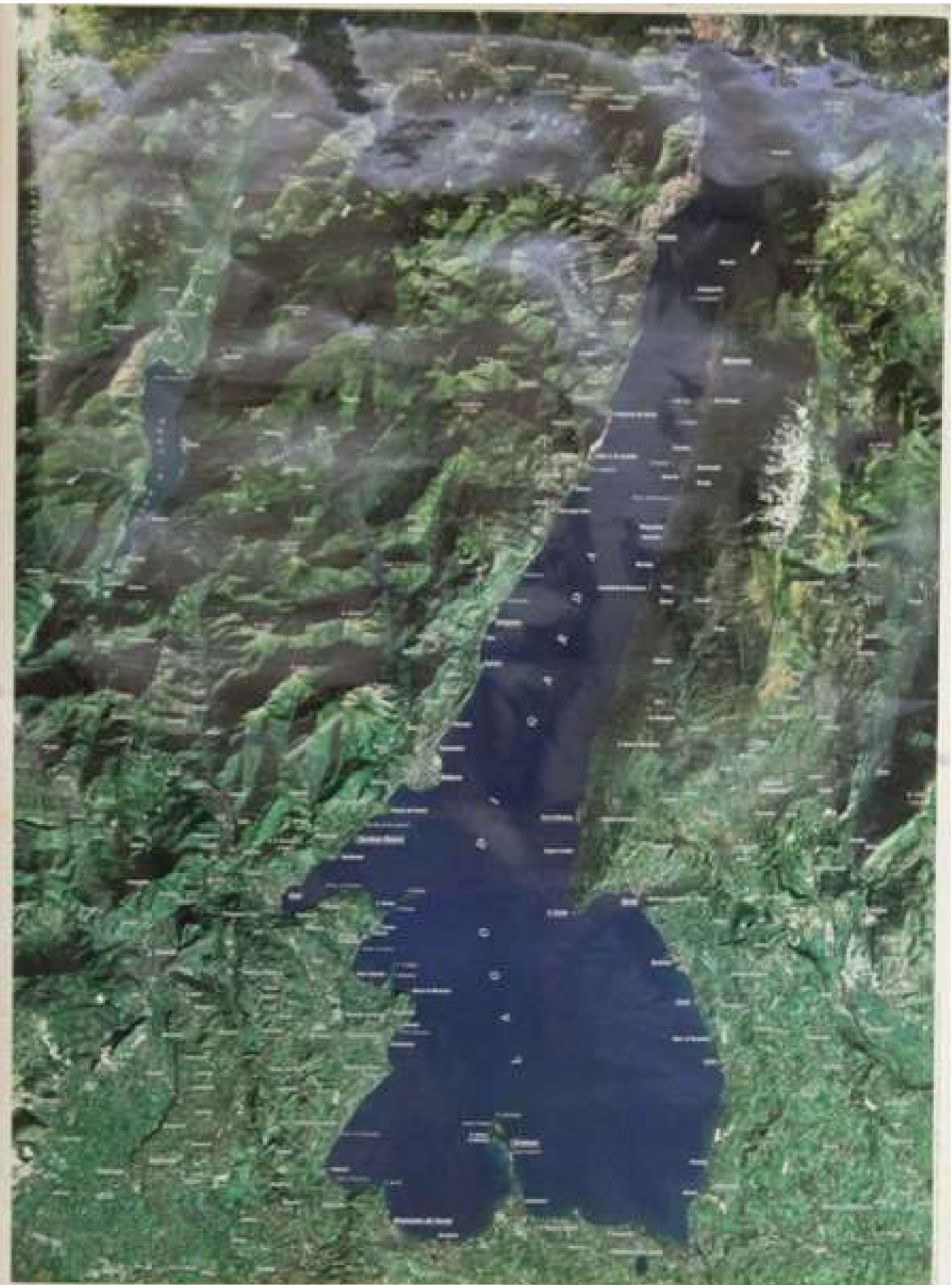
ISOLE EOLIE O LIPARI

LE COSTE
D'ITALIA
E DI TUTTE
LE ISOLE
D'ITALIA

GEOGRAMMA

Scala
1:500.000
1 cm = 5 km

LE COSTE
D'ITALIA
E DI TUTTE
LE ISOLE
D'ITALIA



IL LAGO DI GARDA



**VAL GARDENA
VAL DI FASSA**

REGIONE AUTONOMA
SOUTH TIRROL
SÜDTIROL
SÜDTIROL

 **GEOGRAMMA**

1:50,000

Scale and other technical details

Vertical text on the right side of the page



IL GOLFO DI NAPOLI

1:50.000 (1:50.000)

© 2011 GEODATA

13 COSTE
14 ARMI
15 ARMI
16 ARMI

GEODATA
GEOGRAMMA

17 ARMI
18 ARMI
19 ARMI

20 ARMI
21 ARMI
22 ARMI



L'ARCIPELAGO DELLA MADDALENA

1:50.000 (1:50.000)

© 2011 GEODATA

23 ARMI
24 ARMI
25 ARMI

GEODATA
GEOGRAMMA

26 ARMI
27 ARMI
28 ARMI

29 ARMI
30 ARMI
31 ARMI



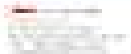
SARDEGNA

DAL SATELLITE

LA REGIONE
D'ITALIA
IN UNO
DEI SUOI
SARDEGNA


GEOGRAMMA

LA REGIONE
D'ITALIA
IN UNO
DEI SUOI
SARDEGNA



LA REGIONE
D'ITALIA
IN UNO
DEI SUOI
SARDEGNA





LAZIO
ROMA
TOSCANA
FIRENZE



IL LAGO DI GARDA

1:50,000
1988



LA COSTIERA AMALFITANA

Scala 1:10.000



GEOGRAMMA

- **Linee rosse**: confini amministrativi
 - **Linee verdi**: confini regionali
 - **Linee blu**: confini comunali
 - **Linee gialle**: confini provinciali

11
10
9
8
7
6
5
4
3
2
1

11
10
9
8
7
6
5
4
3
2
1



TOSCANA

Scala 1:10.000



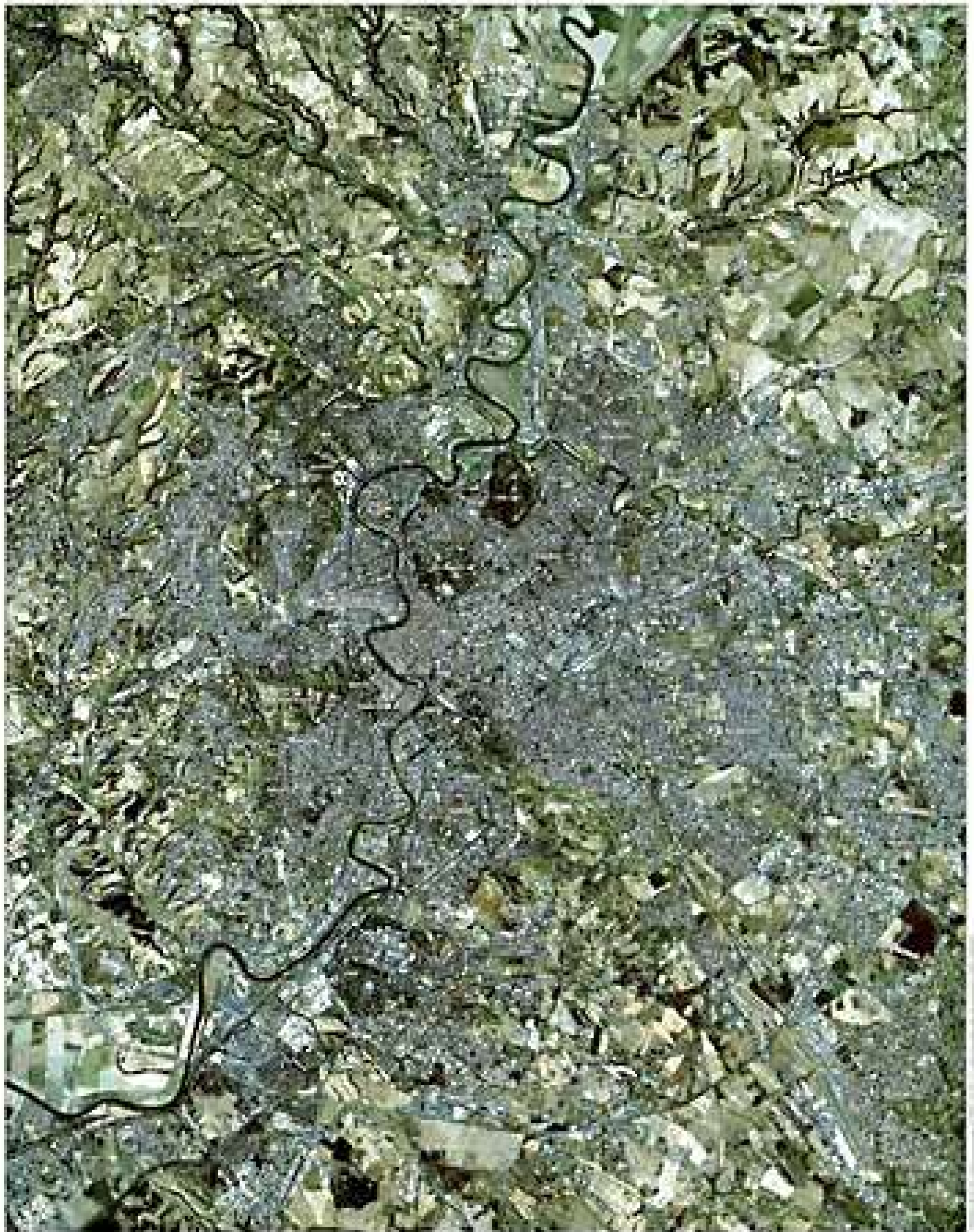
GEOGRAMMA

- **Linee rosse**: confini amministrativi
 - **Linee verdi**: confini regionali
 - **Linee blu**: confini comunali
 - **Linee gialle**: confini provinciali

- **Linee rosse**: confini amministrativi
 - **Linee verdi**: confini regionali
 - **Linee blu**: confini comunali
 - **Linee gialle**: confini provinciali

11
10
9
8
7
6
5
4
3
2
1

11
10
9
8
7
6
5
4
3
2
1



ROMA

MAX GRANITZ

2008

1:50,000

1:50,000

1:50,000

1:50,000

1:50,000

1:50,000

1:50,000

1:50,000

1:50,000

1:50,000

1:50,000

1:50,000

1:50,000

1:50,000

1:50,000

1:50,000

1:50,000

1:50,000

1:50,000

1:50,000

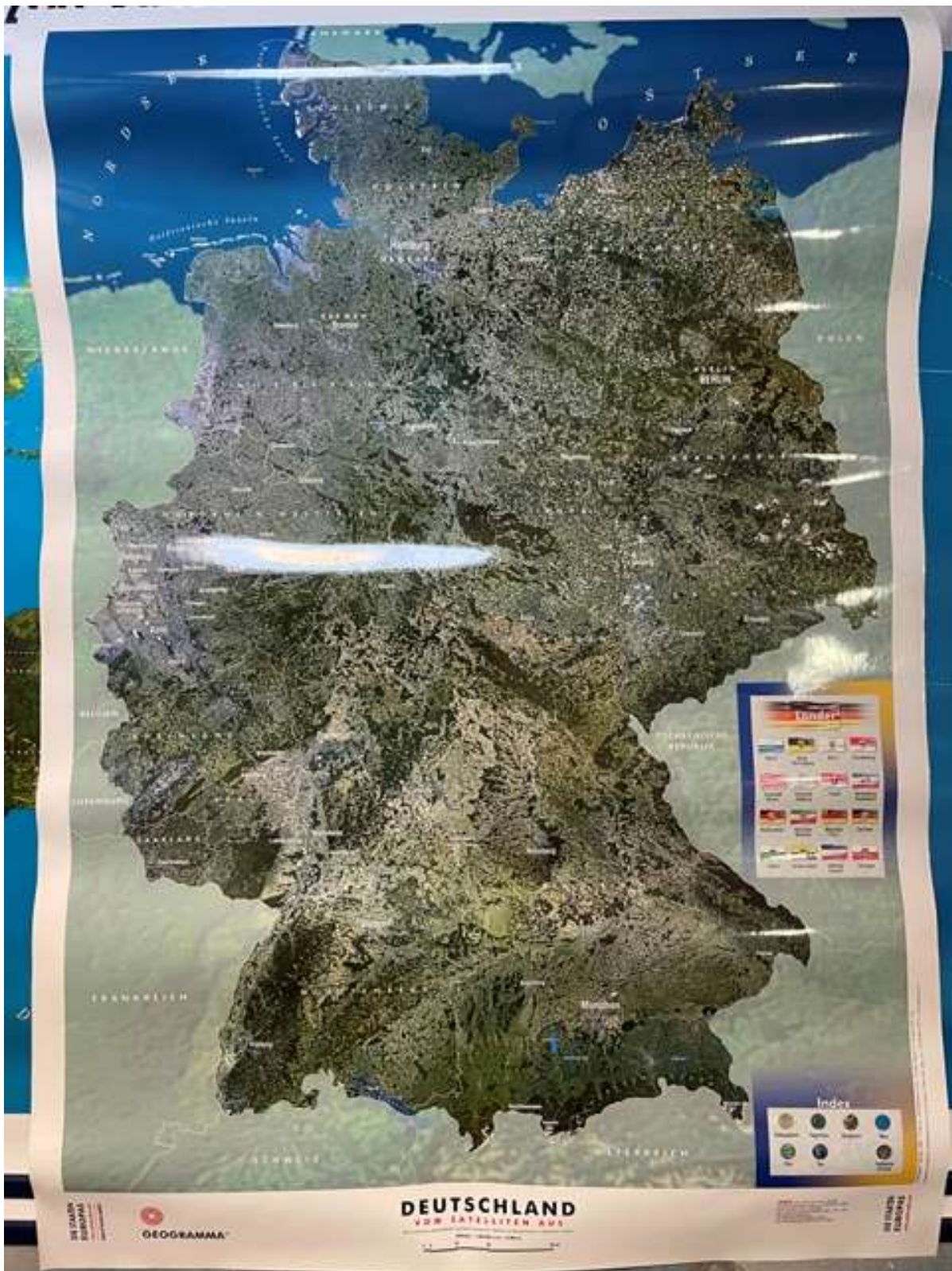
1:50,000

ROMA

GIORGIANNA

ROMA

ROMA



... tante altre migliaia di soggetti ...